

Tél: 71 192 100
 Tél: 71 192 094
 Fax: 71 192 099
 Email: info@edifia.tn
 www.edifia.tn



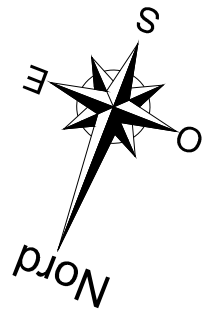
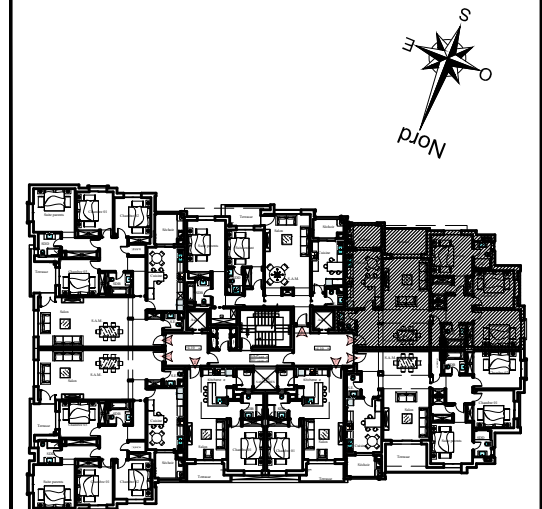
RÉSIDENCE OPALIA

301 Avenue 14 Janvier 2011 Sidi Daoud - La Marsa

Appartement: A03
 Type: S+3
 Niveau: RDC

Tableau des Surfaces (m²)

Hall D'entrée	6,63
Salon -S.A.M.	33,60
Balcon	9,12
Cuisine	16,31
Séchoir	6,00
Réserve	1,91
Salle d'eau	2,56
Hall Nuit	8,33
Suite parents y/c Placard	19,26
S.D.B. Parents	3,64
Chambre 1 y/c Placard	13,10
Chambre 2 y/c Placard	15,48
S.D.B.	3,93
Total Habitable	139,87
Surface Utile	146,42
Surface Hors Œuvre	163,97
Surface Totale	184,33
Surface Terrasse Non couverte	25,95
Surface Jardin	121,28



0 1 2 3
 Ech: 1/100